



Начаты работы по строительству рентгенодиагностического кабинета в травматологическом корпусе ОГБУЗ «Клиническая больница скорой медицинской помощи» г. Смоленск.

На данном этапе производится монтаж усиления и разработка проема для установки рентгенозащитной двери.



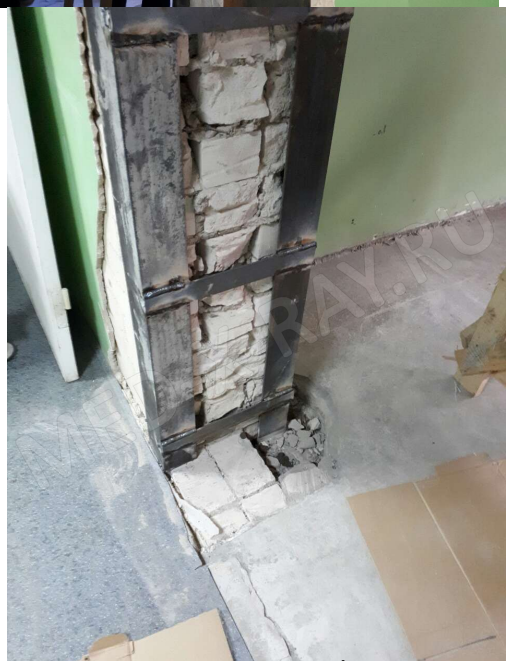
Также выполняются работы по защите пола и подготовки фундамента под установку рентгенодиагностического аппарата.





Завершен монтаж усиления дверного проема для установки рентгенозащитной двери.





произведем работы по защите пола баритовым ровнителем толщиной согласно





